

مشترک گرامی چنانچه کنتور مربوط به انشعاب خود را در تصاویر زیر می بینید با رعایت موارد زیر نسبت به قرائت کنتور اقدام نموده و مقادیر کارکرد را به شرکت ارسال فرمایید.



روش قرائت

۱. ابتدا شماره ساختمانی (سریال) کنتور را کنترل نمایید. محل چاپ یا حک شماره ساختمانی کنتورها با کادر قرمز رنگ در تصاویر مشخص شده است.
۲. مقدار کارکرد کنتور را از روی شمارنده آن قرائت نمایید. محل قرار گرفتن شمارنده کنتور مطابق تصاویر با کادر زرد رنگ مشخص شده است.
۳. اولین رقم سمت راست شمارنده، رقم اعشار است که نیاز نیست قرائت شود.



سازنده: الکترونیک افزار آزما

مدل: JM110B - تکفاز

سازنده: الکترونیک افزار آزما

مدل: JM110 - تکفاز

روش قرائت

۱. ابتدا نام سازنده کنتور و شماره ساختمانی (سریال) کنتور را کنترل نمایید. محل چاپ یا حک نام سازنده و شماره ساختمانی کنتورها با کادر قرمز رنگ در تصاویر مشخص شده است.
۲. مقدار کارکرد کنتور را از روی صفحه نمایش با توجه به کد راهنمای آن قرائت نمایید. مقادیر کارکرد را می توانید در هنگام چرخش خودکار آنها در صفحه نمایش یا با زدن متوالی دکمه قرائت که در تصویر مشخص شده قرائت نمایید.
۳. در این کنتورها باید سه مقدار کارکرد را به ترتیب قرائت و به عنوان کارکرد تعرفه ۱، تعرفه ۲ و تعرفه ۳ اعلام نمایید. مقادیر کارکرد و محل قرار گرفتن کد راهنمای قرائت مطابق تصاویر با فلش زرد رنگ مشخص شده است.
۴. کد راهنمای T1 به معنی تعرفه ۱، T2 به معنی تعرفه ۲ و T3 به معنی تعرفه ۳ می باشد.
۵. دو رقم سمت راست مقادیر کارکرد که بعد از ممیز قرار گرفته است ارقام اعشاری است و لازم نیست قرائت شود.
۶. در نهایت شما باید سه مقدار کارکرد را به عنوان تعرفه ۱ (T1)، تعرفه ۲ (T2) و تعرفه ۳ (T3) به شرکت اعلام نمایید.



سازنده: الکترونیک افزار آزما

مدل: JAM200 - تکفاز

روش قرائت

۱. ابتدا نام سازنده کنتور و شماره ساختمانی (سریال) کنتور را کنترل نمایید. محل چاپ یا حک نام سازنده و شماره ساختمانی کنتورها با کادر قرمز رنگ در تصاویر مشخص شده است.
۲. مقدار کارکرد کنتور را از روی صفحه نمایش با توجه به کد راهنمای آن قرائت نمایید. مقادیر کارکرد را می توانید در هنگام چرخش خودکار آنها در صفحه نمایش یا با زدن متوالی دکمه قرائت که در تصویر مشخص شده قرائت نمایید.
۳. در این کنتورها باید سه مقدار کارکرد را به ترتیب قرائت و به عنوان کارکرد تعرفه ۱، تعرفه ۲ و تعرفه ۳ اعلام نمایید. مقادیر کارکرد و محل قرار گرفتن کد راهنمای قرائت مطابق تصاویر با فلش زرد رنگ مشخص شده است.
۴. کد راهنمای 1.8.1 به معنی تعرفه ۱، 1.8.2 به معنی تعرفه ۲ و 1.8.3 به معنی تعرفه ۳ می باشد.
۵. دو رقم سمت راست مقادیر کارکرد که بعد از ممیز قرار گرفته است ارقام اعشاری است و لازم نیست قرائت شود.
۶. در نهایت شما باید سه مقدار کارکرد را به عنوان تعرفه ۱ (1.8.1)، تعرفه ۲ (1.8.2) و تعرفه ۳ (1.8.3) به شرکت اعلام نمایید.
۷. در کنتورهای تولیدی این سازنده از سال ۹۷ به بعد به جای کدهای راهنمای 1.8.1، 1.8.2 و 1.8.3 کدهای 15.8.1، 15.8.2 و 15.8.3 در صفحه نمایش دیده می شود که باید مقادیر آنها را قرائت و اعلام نمایید.

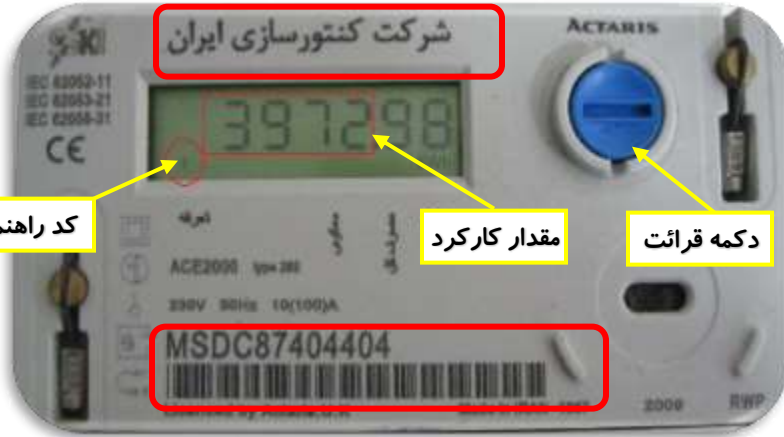


سازنده: الکترونیک افزار آزما

مدل: JAM300- سه فاز

روش قرائت

۱. ابتدا نام سازنده کنتور و شماره ساختمانی (سریال) کنتور را کنترل نمایید. محل چاپ یا حک نام سازنده و شماره ساختمانی کنتورها با کادر قرمز رنگ در تصاویر مشخص شده است.
۲. مقدار کارکرد کنتور را از روی صفحه نمایش با توجه به کد راهنمای آن قرائت نمایید. مقادیر کارکرد را می توانید در هنگام چرخش خودکار آنها در صفحه نمایش یا با زدن دکمه قرائت مطابق بند ۶ قرائت نمایید.
۳. در این کنتورها باید سه مقدار کارکرد را به ترتیب قرائت و به عنوان کارکرد تعرفه ۱، تعرفه ۲ و تعرفه ۳ اعلام نمایید. مقادیر کارکرد و محل قرار گرفتن کد راهنمای قرائت مطابق تصاویر با فلش زرد رنگ مشخص شده است.
۴. کد راهنمای 1.8.1 به معنی تعرفه ۱، 1.8.2 به معنی تعرفه ۲ و 1.8.3 به معنی تعرفه ۳ می باشد.
۵. دو رقم سمت راست مقادیر کارکرد که بعد از ممیز قرار گرفته است ارقام اعشاری است و لازم نیست قرائت شود.
۶. در صورتی که می خواهید با استفاده از دکمه قرائت، مقادیر کارکرد را مشاهده نمایید لازم است ابتدا با فشردن دکمه قرائت بین منوها جابجا شوید تا به منوی user data (مطابق تصویر سمت راست) برسید. سپس با فشردن دکمه قرائت به مدت سه ثانیه وارد این منو شوید. اکنون می توانید با زدن متوالی این دکمه، مقادیر کارکرد را مشاهده و به توجه به کد راهنما، قرائت نمایید.
۶. در نهایت شما باید سه مقدار کارکرد را به عنوان تعرفه ۱ (1.8.1)، تعرفه ۲ (1.8.2) و تعرفه ۳ (1.8.3) به شرکت اعلام نمایید.
۷. در کنتورهای تولیدی این سازنده از سال ۹۷ به بعد به جای کدهای راهنمای 1.8.1، 1.8.2 و 1.8.3 کدهای 15.8.1، 15.8.2 و 15.8.3 در صفحه نمایش دیده می شود که باید مقادیر آنها را قرائت و اعلام نمایید.



سازنده: کنتور سازی ایران

مدل: ACE2000 - تکفاز



سازنده: کنتور سازی ایران

مدل: EVAN 1010 - تکفاز

روش قرائت

۱. ابتدا نام سازنده کنتور و شماره ساختمانی (سریال) کنتور را کنترل نمایید. محل چاپ یا حک نام سازنده و شماره ساختمانی کنتورها با کادر قرمز رنگ در تصاویر مشخص شده است.
۲. مقدار کارکرد کنتور را از روی صفحه نمایش با توجه به کد راهنمای آن قرائت نمایید. مقادیر کارکرد را می توانید در هنگام چرخش خودکار آنها در صفحه نمایش یا با زدن متوالی دکمه قرائت که در تصویر مشخص شده قرائت نمایید.
۳. در این کنتورها باید سه مقدار کارکرد را به ترتیب قرائت و به عنوان کارکرد تعرفه ۱، تعرفه ۲ و تعرفه ۳ اعلام نمایید. مقادیر کارکرد و محل قرار گرفتن کد راهنمای قرائت مطابق تصاویر با فلش زرد رنگ مشخص شده است.
۴. کد راهنمای 1 به معنی تعرفه ۱، 2 به معنی تعرفه ۲ و 3 به معنی تعرفه ۳ می باشد.
۵. یک رقم سمت راست مقادیر کارکرد که بعد از ممیز قرار گرفته است رقم اعشاری است و لازم نیست قرائت شود.
۶. در نهایت شما باید سه مقدار کارکرد را به عنوان تعرفه ۱ (1)، تعرفه ۲ (2) و تعرفه ۳ (3) به شرکت اعلام نمایید.

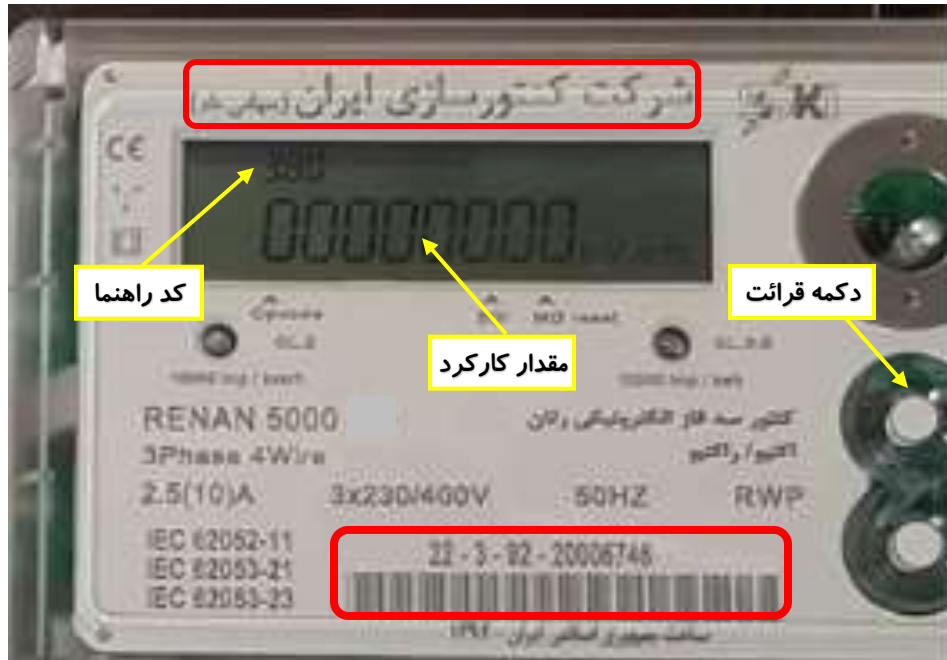


سازنده: کنتور سازی ایران

مدل: ACE 5000- سه فاز

روشی قرائت

۱. ابتدا نام سازنده کنتور و شماره ساختمانی (سریال) کنتور را کنترل نمایید. محل چاپ یا حک نام سازنده و شماره ساختمانی کنتورها با کادر قرمز رنگ در تصاویر مشخص شده است.
۲. مقدار کارکرد کنتور را از روی صفحه نمایش با توجه به کد راهنمای آن قرائت نمایید. مقادیر کارکرد را می توانید در هنگام چرخش خودکار آنها در صفحه نمایش یا با زدن متوالی دکمه قرائت که در تصویر مشخص شده قرائت نمایید.
۳. در این کنتورها باید سه مقدار کارکرد را به ترتیب قرائت و به عنوان کارکرد تعرفه ۱، تعرفه ۲ و تعرفه ۳ اعلام نمایید. مقادیر کارکرد و محل قرار گرفتن کد راهنمای قرائت مطابق تصاویر با فلش زرد رنگ مشخص شده است.
۴. کد راهنمای P1 به معنی تعرفه ۱، P2 به معنی تعرفه ۲ و P3 به معنی تعرفه ۳ می باشد.
۵. دو رقم سمت راست مقادیر کارکرد که بعد از ممیز قرار گرفته است ارقام اعشاری است و لازم نیست قرائت شود.
۶. در نهایت شما باید سه مقدار کارکرد را به عنوان تعرفه ۱ (P1)، تعرفه ۲ (P2) و تعرفه ۳ (P3) به شرکت اعلام نمایید.



سازنده: کنتور سازی ایران

مدل: RENAN 5000- سه فاز

روش قرائت

۱. ابتدا نام سازنده کنتور و شماره ساختمانی (سریال) کنتور را کنترل نمایید. محل چاپ یا حک نام سازنده و شماره ساختمانی کنتورها با کادر قرمز رنگ در تصاویر مشخص شده است.
۲. مقدار کارکرد کنتور را از روی صفحه نمایش با توجه به کد راهنمای آن قرائت نمایید. مقادیر کارکرد را می توانید در هنگام چرخش خودکار آنها در صفحه نمایش یا با زدن متوالی دکمه قرائت که در تصویر مشخص شده قرائت نمایید.
۳. در این کنتورها باید سه مقدار کارکرد را به ترتیب قرائت و به عنوان کارکرد تعرفه ۱، تعرفه ۲ و تعرفه ۳ اعلام نمایید. مقادیر کارکرد و محل قرار گرفتن کد راهنمای قرائت مطابق تصاویر با فلش زرد رنگ مشخص شده است.
۴. کد راهنمای 1.8.1 به معنی تعرفه ۱، 1.8.2 به معنی تعرفه ۲ و 1.8.3 به معنی تعرفه ۳ می باشد.
۵. دو رقم سمت راست مقادیر کارکرد که بعد از ممیز قرار گرفته است ارقام اعشاری است و لازم نیست قرائت شود.
۶. در نهایت شما باید سه مقدار کارکرد را به عنوان تعرفه ۱ (1.8.1)، تعرفه ۲ (1.8.2) و تعرفه ۳ (1.8.3) به شرکت اعلام نمایید.

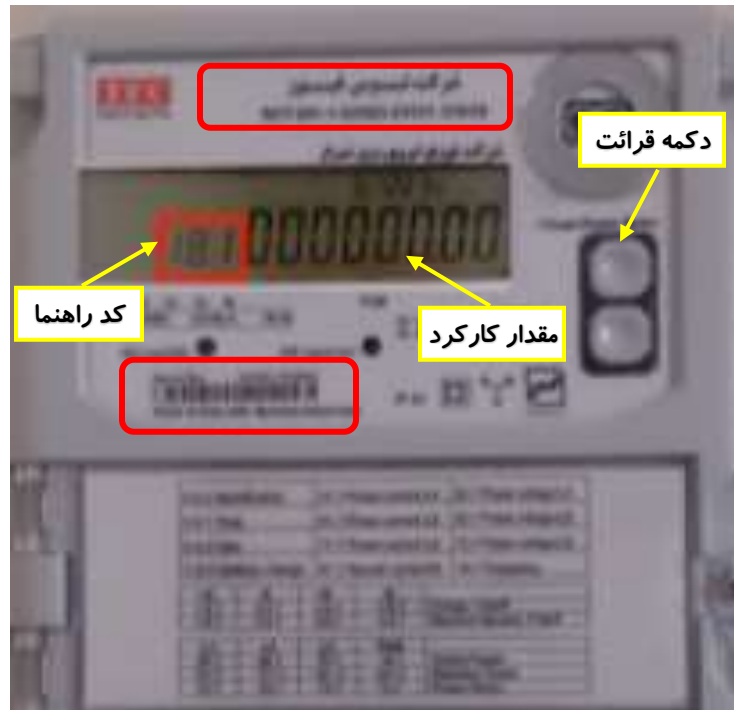


سازنده: شرکت توس فیوز

مدل: MTF200 و MTF200F – تکفاز

روش قرائت

۱. ابتدا نام سازنده کنتور و شماره ساختمانی (سریال) کنتور را کنترل نمایید. محل چاپ یا حک نام سازنده و شماره ساختمانی کنتورها با کادر قرمز رنگ در تصاویر مشخص شده است.
۲. مقدار کارکرد کنتور را از روی صفحه نمایش با توجه به کد راهنمای آن قرائت نمایید. مقادیر کارکرد را می توانید در هنگام چرخش خودکار آنها در صفحه نمایش یا با زدن متوالی دکمه قرائت که در تصویر مشخص شده قرائت نمایید.
۳. در این کنتورها باید سه مقدار کارکرد را به ترتیب قرائت و به عنوان کارکرد تعرفه ۱، تعرفه ۲ و تعرفه ۳ اعلام نمایید. مقادیر کارکرد و محل قرار گرفتن کد راهنمای قرائت مطابق تصاویر با فلش زرد رنگ مشخص شده است.
۴. کد راهنمای 1.8.1 به معنی تعرفه ۱، 1.8.2 به معنی تعرفه ۲ و 1.8.3 به معنی تعرفه ۳ می باشد.
۵. دو رقم سمت راست مقادیر کارکرد که بعد از ممیز قرار گرفته است ارقام اعشاری است و لازم نیست قرائت شود.
۶. در نهایت شما باید سه مقدار کارکرد را به عنوان تعرفه ۱ (1.8.1)، تعرفه ۲ (1.8.2) و تعرفه ۳ (1.8.3) به شرکت اعلام نمایید.
۷. در کنتورهای تولیدی این سازنده از سال ۹۷ به بعد به جای کدهای راهنمای 1.8.1، 1.8.2 و 1.8.3 کدهای 15.8.1، 15.8.2 و 15.8.3 در صفحه نمایش دیده می شود که باید مقادیر آنها را قرائت و اعلام نمایید.



سازنده: شرکت توس فیوز

مدل: MTF301 – سه فاز

روش قرائت

۱. ابتدا نام سازنده کنتور و شماره ساختمانی (سریال) کنتور را کنترل نمایید. محل چاپ یا حک نام سازنده و شماره ساختمانی کنتورها با کادر قرمز رنگ در تصاویر مشخص شده است.
۲. مقدار کارکرد کنتور را از روی صفحه نمایش با توجه به کد راهنمای آن قرائت نمایید. مقادیر کارکرد را می توانید در هنگام چرخش خودکار آنها در صفحه نمایش یا با زدن متوالی دکمه قرائت که در تصویر مشخص شده قرائت نمایید.
۳. در این کنتورها باید سه مقدار کارکرد را به ترتیب قرائت و به عنوان کارکرد تعرفه ۱، تعرفه ۲ و تعرفه ۳ اعلام نمایید. مقادیر کارکرد و محل قرار گرفتن کد راهنمای قرائت مطابق تصاویر با فلش زرد رنگ مشخص شده است.
۴. کد راهنمای 1.8.1 به معنی تعرفه ۱، 1.8.2 به معنی تعرفه ۲ و 1.8.3 به معنی تعرفه ۳ می باشد.
۵. دو رقم سمت راست مقادیر کارکرد که بعد از ممیز قرار گرفته است ارقام اعشاری است و لازم نیست قرائت شود.
۶. در نهایت شما باید سه مقدار کارکرد را به عنوان تعرفه ۱ (1.8.1)، تعرفه ۲ (1.8.2) و تعرفه ۳ (1.8.3) به شرکت اعلام نمایید.
۷. در کنتورهای تولیدی این سازنده از سال ۹۷ به بعد به جای کدهای راهنمای 1.8.1، 1.8.2 و 1.8.3 کدهای 15.8.1، 15.8.2 و 15.8.3 در صفحه نمایش دیده می شود که باید مقادیر آنها را قرائت و اعلام نمایید.



سازنده: شرکت ELSTER

مدل: A220 - تکفاز

روشی قرائت

۱. ابتدا نام سازنده کنتور و شماره ساختمانی (سریال) کنتور را کنترل نمایید. محل چاپ یا حک نام سازنده و شماره ساختمانی کنتورها با کادر قرمز رنگ در تصویر مشخص شده است.
۲. مقدار کارکرد کنتور را از روی صفحه نمایش با توجه به کد راهنمای آن قرائت نمایید. مقادیر کارکرد را می توانید در هنگام چرخش خودکار آنها در صفحه نمایش یا با زدن متوالی دکمه قرائت که در تصویر مشخص شده قرائت نمایید.
۳. در این کنتورها باید سه مقدار کارکرد را به ترتیب قرائت و به عنوان کارکرد تعرفه ۱، تعرفه ۲ و تعرفه ۳ اعلام نمایید. مقادیر کارکرد و محل قرار گرفتن کد راهنمای قرائت مطابق تصاویر با فلش زرد رنگ مشخص شده است.
۴. کد راهنمای 1.8.1 به معنی تعرفه ۱، 1.8.2 به معنی تعرفه ۲ و 1.8.3 به معنی تعرفه ۳ می باشد.
۵. دو رقم سمت راست مقادیر کارکرد که بعد از ممیز قرار گرفته است ارقام اعشاری است و لازم نیست قرائت شود.
۶. در نهایت شما باید سه مقدار کارکرد را به عنوان تعرفه ۱ (1.8.1)، تعرفه ۲ (1.8.2) و تعرفه ۳ (1.8.3) به شرکت اعلام نمایید.



سازنده: شرکت ELSTER

مدل: A1350 - سه فاز

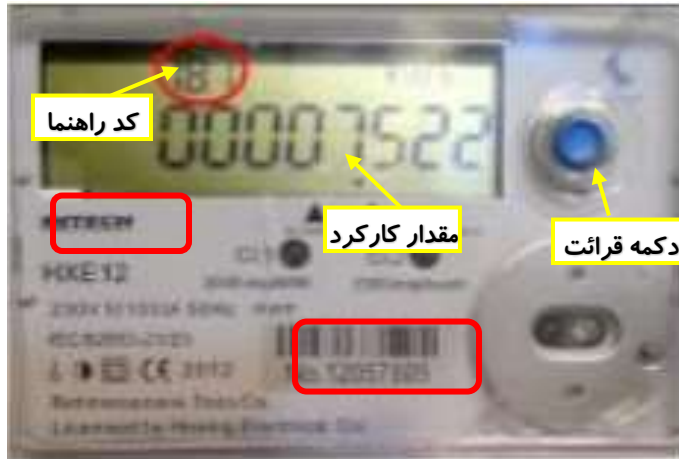


سازنده: شرکت ELSTER

مدل: A1440 - سه فاز

روش قرائت

۱. ابتدا نام سازنده کنتور و شماره ساختمانی (سریال) کنتور را کنترل نمایید. محل چاپ یا حک نام سازنده و شماره ساختمانی کنتورها با کادر قرمز رنگ در تصاویر مشخص شده است.
۲. مقدار کارکرد کنتور را از روی صفحه نمایش با توجه به کد راهنمای آن قرائت نمایید. مقادیر کارکرد را می توانید در هنگام چرخش خودکار آنها در صفحه نمایش یا با زدن دکمه قرائت مطابق بند ۶ قرائت نمایید.
۳. در این کنتورها باید سه مقدار کارکرد را به ترتیب قرائت و به عنوان کارکرد تعرفه ۱، تعرفه ۲ و تعرفه ۳ اعلام نمایید. مقادیر کارکرد و محل قرار گرفتن کد راهنمای قرائت مطابق تصاویر با فلش زرد رنگ مشخص شده است.
۴. کد راهنمای 1.8.1 به معنی تعرفه ۱، 1.8.2 به معنی تعرفه ۲ و 1.8.3 به معنی تعرفه ۳ می باشد.
۵. یک یا دو رقم سمت راست مقادیر کارکرد (با توجه به مدل) که بعد از ممیز قرار گرفته است ارقام اعشاری است و لازم نیست قرائت شود.
۶. در صورتی که می خواهید با استفاده از دکمه قرائت، مقادیر کارکرد را مشاهده نمایید لازم است ابتدا با فشردن دکمه قرائت بین منوها جابجا شوید تا به منوی STD data برسید. سپس با فشردن دکمه قرائت به مدت سه ثانیه وارد این منو شوید. اکنون می توانید با زدن متوالی این دکمه، مقادیر کارکرد را مشاهده و به توجه به کد راهنما، قرائت نمایید.
۷. در نهایت شما باید سه مقدار کارکرد را به عنوان تعرفه ۱ (1.8.1)، تعرفه ۲ (1.8.2) و تعرفه ۳ (1.8.3) به شرکت اعلام نمایید.



سازنده: شرکت INTECH

مدل: HXE12 - تکفاز



سازنده: شرکت INTECH

مدل: HXE12 - تکفاز

روش قرائت

۱. ابتدا نام سازنده کنتور و شماره ساختمانی (سریال) کنتور را کنترل نمایید. محل چاپ یا حک نام سازنده و شماره ساختمانی کنتورها با کادر قرمز رنگ در تصویر مشخص شده است.
۲. مقدار کارکرد کنتور را از روی صفحه نمایش با توجه به کد راهنمای آن قرائت نمایید. مقادیر کارکرد را می توانید در هنگام چرخش خودکار آنها در صفحه نمایش یا با زدن متوالی دکمه قرائت که در تصویر مشخص شده قرائت نمایید.
۳. در این کنتورها باید سه مقدار کارکرد را به ترتیب قرائت و به عنوان کارکرد تعرفه ۱، تعرفه ۲ و تعرفه ۳ اعلام نمایید. مقادیر کارکرد و محل قرار گرفتن کد راهنمای قرائت مطابق تصاویر با فلش زرد رنگ مشخص شده است.
۴. کد راهنمای 1.8.1 به معنی تعرفه ۱، 1.8.2 به معنی تعرفه ۲ و 1.8.3 به معنی تعرفه ۳ می باشد.
۵. دو رقم سمت راست مقادیر کارکرد که بعد از ممیز قرار گرفته است ارقام اعشاری است و لازم نیست قرائت شود.
۶. در نهایت شما باید سه مقدار کارکرد را به عنوان تعرفه ۱ (1.8.1)، تعرفه ۲ (1.8.2) و تعرفه ۳ (1.8.3) به شرکت اعلام نمایید.



سازنده: شرکت INTECH

مدل: HXE34 - سه فاز



سازنده: شرکت بهینه سازان طوس

مدل: HXE34 - سه فاز

روش قرائت

۱. ابتدا نام سازنده کنتور و شماره ساختمانی (سریال) کنتور را کنترل نمایید. محل چاپ یا حک نام سازنده و شماره ساختمانی کنتورها با کادر قرمز رنگ در تصویر مشخص شده است.
۲. مقدار کارکرد کنتور را از روی صفحه نمایش با توجه به کد راهنمای آن قرائت نمایید. مقادیر کارکرد را می توانید در هنگام چرخش خودکار آنها در صفحه نمایش یا با زدن متوالی دکمه قرائت که در تصویر مشخص شده قرائت نمایید.
۳. در این کنتورها باید سه مقدار کارکرد را به ترتیب قرائت و به عنوان کارکرد تعرفه ۱، تعرفه ۲ و تعرفه ۳ اعلام نمایید. مقادیر کارکرد و محل قرار گرفتن کد راهنمای قرائت مطابق تصاویر با فلش زرد رنگ مشخص شده است.
۴. کد راهنمای 1.8.1 به معنی تعرفه ۱، 1.8.2 به معنی تعرفه ۲ و 1.8.3 به معنی تعرفه ۳ می باشد.
۵. دو رقم سمت راست مقادیر کارکرد که بعد از ممیز قرار گرفته است ارقام اعشاری است و لازم نیست قرائت شود.
۶. در نهایت شما باید سه مقدار کارکرد را به عنوان تعرفه ۱ (1.8.1)، تعرفه ۲ (1.8.2) و تعرفه ۳ (1.8.3) به شرکت اعلام نمایید.

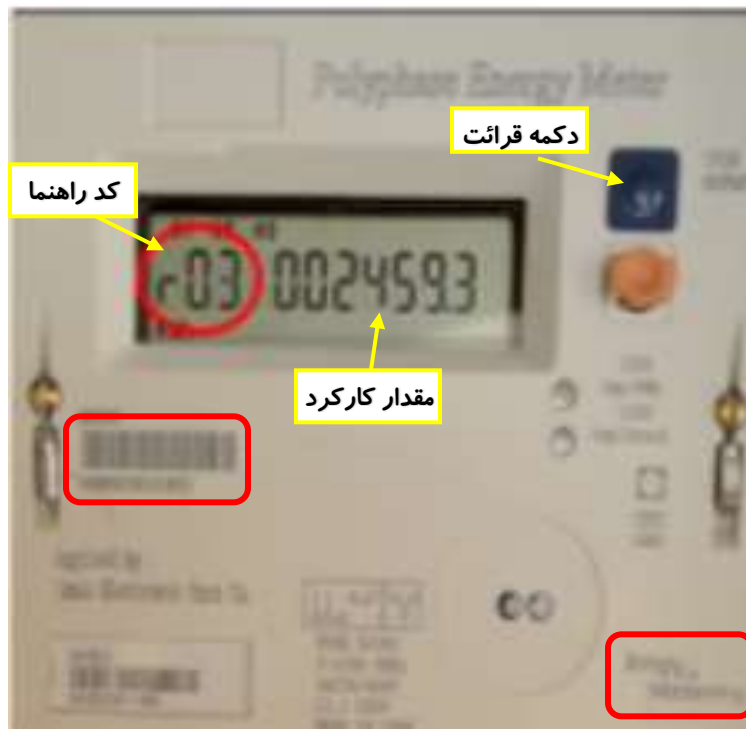


سازنده: شرکت AMPY

مدل: 5194E - تکفاز

روش قرائت

۱. ابتدا نام سازنده کنتور و شماره ساختمانی (سریال) کنتور را کنترل نمایید. محل چاپ یا حک نام سازنده و شماره ساختمانی کنتورها با کادر قرمز رنگ در تصویر مشخص شده است.
۲. مقدار کارکرد کنتور را از روی صفحه نمایش با توجه به کد راهنمای آن قرائت نمایید. مقادیر کارکرد را می توانید در هنگام چرخش خودکار آنها در صفحه نمایش یا با زدن متوالی دکمه قرائت که در تصویر مشخص شده قرائت نمایید.
۳. در این کنتورها باید سه مقدار کارکرد را به ترتیب قرائت و به عنوان کارکرد تعرفه ۱، تعرفه ۲ و تعرفه ۳ اعلام نمایید. مقادیر کارکرد و محل قرار گرفتن کد راهنمای قرائت مطابق تصاویر با فلش زرد رنگ مشخص شده است.
۴. کد راهنمای RATE1 به معنی تعرفه ۱، RATE2 به معنی تعرفه ۲ و RATE3 به معنی تعرفه ۳ می باشد.
۵. دو رقم سمت راست مقادیر کارکرد که بعد از ممیز قرار گرفته است ارقام اعشاری است و لازم نیست قرائت شود.
۶. در نهایت شما باید سه مقدار کارکرد را به عنوان تعرفه ۱ (RATE1)، تعرفه ۲ (RATE2) و تعرفه ۳ (RATE3) به شرکت اعلام نمایید.

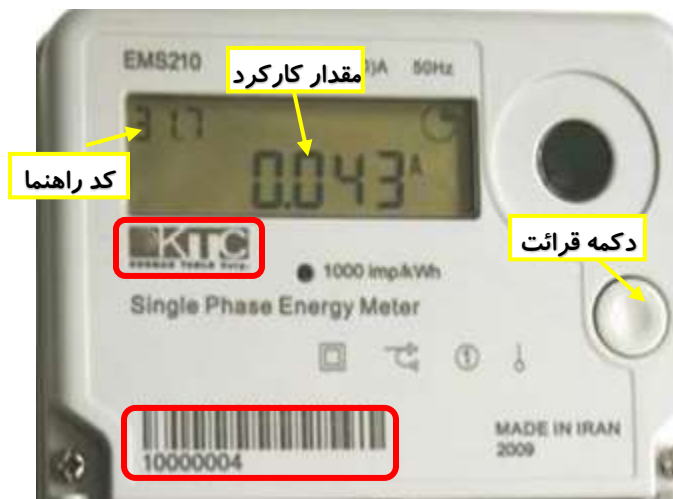


سازنده: شرکت AMPY

مدل: 5219ج - سه فاز

روش قرائت

۱. ابتدا نام سازنده کنتور و شماره ساختمانی (سریال) کنتور را کنترل نمایید. محل چاپ یا حک نام سازنده و شماره ساختمانی کنتورها با کادر قرمز رنگ در تصویر مشخص شده است.
۲. مقدار کارکرد کنتور را از روی صفحه نمایش با توجه به کد راهنمای آن قرائت نمایید. مقادیر کارکرد را می توانید در هنگام چرخش خودکار آنها در صفحه نمایش یا با زدن متوالی دکمه قرائت که در تصویر مشخص شده قرائت نمایید.
۳. در این کنتورها باید سه مقدار کارکرد را به ترتیب قرائت و به عنوان کارکرد تعرفه ۱، تعرفه ۲ و تعرفه ۳ اعلام نمایید. مقادیر کارکرد و محل قرار گرفتن کد راهنمای قرائت مطابق تصاویر با فلش زرد رنگ مشخص شده است.
۴. کد راهنمای r01 به معنی تعرفه ۱، r02 به معنی تعرفه ۲ و r03 به معنی تعرفه ۳ می باشد.
۵. یک رقم سمت راست مقادیر کارکرد که بعد از ممیز قرار گرفته است ارقام اعشاری است و لازم نیست قرائت شود.
۶. در نهایت شما باید سه مقدار کارکرد را به عنوان تعرفه ۱ (r01)، تعرفه ۲ (r02) و تعرفه ۳ (r03) به شرکت اعلام نمایید.



سازنده: شرکت کرمان تابلو (KTC)

مدل: EMS210 – تکفاز

روش قرائت

۱. ابتدا نام سازنده کنتور و شماره ساختمانی (سریال) کنتور را کنترل نمایید. محل چاپ یا حک نام سازنده و شماره ساختمانی کنتورها با کادر قرمز رنگ در تصویر مشخص شده است.
۲. مقدار کارکرد کنتور را از روی صفحه نمایش با توجه به کد راهنمای آن قرائت نمایید. مقادیر کارکرد را می توانید در هنگام چرخش خودکار آنها در صفحه نمایش یا با زدن متوالی دکمه قرائت که در تصویر مشخص شده قرائت نمایید.
۳. در این کنتورها باید سه مقدار کارکرد را به ترتیب قرائت و به عنوان کارکرد تعرفه ۱، تعرفه ۲ و تعرفه ۳ اعلام نمایید. مقادیر کارکرد و محل قرار گرفتن کد راهنمای قرائت مطابق تصاویر با فلش زرد رنگ مشخص شده است.
۴. کد راهنمای 1.8.1 به معنی تعرفه ۱، 1.8.2 به معنی تعرفه ۲ و 1.8.3 به معنی تعرفه ۳ می باشد.
۵. دو رقم سمت راست مقادیر کارکرد که بعد از ممیز قرار گرفته است ارقام اعشاری است و لازم نیست قرائت شود.
۶. در نهایت شما باید سه مقدار کارکرد را به عنوان تعرفه ۱ (1.8.1)، تعرفه ۲ (1.8.2) و تعرفه ۳ (1.8.3) به شرکت اعلام نمایید.

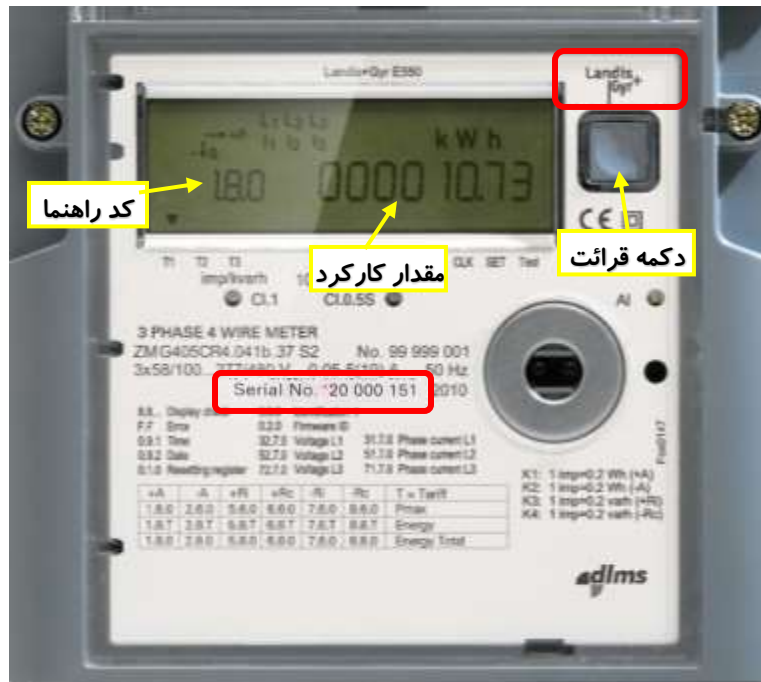


سازنده: شرکت صا ایران

مدل: ME420 - تکفاز

روش قرائت

۱. ابتدا نام سازنده کنتور و شماره ساختمانی (سریال) کنتور را کنترل نمایید. محل چاپ یا حک نام سازنده و شماره ساختمانی کنتورها با کادر قرمز رنگ در تصویر مشخص شده است.
۲. مقدار کارکرد کنتور را از روی صفحه نمایش با توجه به کد راهنمای آن قرائت نمایید. مقادیر کارکرد را می توانید در هنگام چرخش خودکار آنها در صفحه نمایش قرائت نمایید.
۳. در این کنتورها باید سه مقدار کارکرد را به ترتیب قرائت و به عنوان کارکرد تعرفه ۱، تعرفه ۲ و تعرفه ۳ اعلام نمایید. مقادیر کارکرد و محل قرار گرفتن کد راهنمای قرائت مطابق تصاویر با فلش زرد رنگ مشخص شده است.
۴. کد راهنمای 1 به معنی تعرفه ۱، 2 به معنی تعرفه ۲ و 3 به معنی تعرفه ۳ می باشد.
۵. یک رقم سمت راست مقادیر کارکرد که بعد از ممیز قرار گرفته است ارقام اعشاری است و لازم نیست قرائت شود.
۶. در نهایت شما باید سه مقدار کارکرد را به عنوان تعرفه ۱ (1)، تعرفه ۲ (2) و تعرفه ۳ (3) به شرکت اعلام نمایید.



سازنده: شرکت Landis + Gyr

مدل: ZMG310 – سه فاز

روشی قرائت

۱. ابتدا نام سازنده کنتور و شماره ساختمانی (سریال) کنتور را کنترل نمایید. محل چاپ یا حک نام سازنده و شماره ساختمانی کنتورها با کادر قرمز رنگ در تصویر مشخص شده است.
۲. مقدار کارکرد کنتور را از روی صفحه نمایش با توجه به کد راهنمای آن قرائت نمایید. مقادیر کارکرد را می توانید در هنگام چرخش خودکار آنها در صفحه نمایش یا با زدن متوالی دکمه قرائت که در تصویر مشخص شده قرائت نمایید.
۳. در این کنتورها باید سه مقدار کارکرد را به ترتیب قرائت و به عنوان کارکرد تعرفه ۱، تعرفه ۲ و تعرفه ۳ اعلام نمایید. مقادیر کارکرد و محل قرار گرفتن کد راهنمای قرائت مطابق تصاویر با فلش زرد رنگ مشخص شده است.
۴. کد راهنمای 1.8.1 به معنی تعرفه ۱، 1.8.2 به معنی تعرفه ۲ و 1.8.3 به معنی تعرفه ۳ می باشد.
۵. دو رقم سمت راست مقادیر کارکرد که بعد از ممیز قرار گرفته است ارقام اعشاری است و لازم نیست قرائت شود.
۶. در نهایت شما باید سه مقدار کارکرد را به عنوان تعرفه ۱ (1.8.1)، تعرفه ۲ (1.8.2) و تعرفه ۳ (1.8.3) به شرکت اعلام نمایید.



سازنده: شرکت پارس توان آزما

مدل: PTA285 - تکفاز

روش قرائت

۱. ابتدا نام سازنده کنتور و شماره ساختمانی (سریال) کنتور را کنترل نمایید. محل چاپ یا حک نام سازنده و شماره ساختمانی کنتورها با کادر قرمز رنگ در تصویر مشخص شده است.
۲. مقدار کارکرد کنتور را از روی صفحه نمایش با توجه به کد راهنمای آن قرائت نمایید. مقادیر کارکرد را می توانید در هنگام چرخش خودکار آنها در صفحه نمایش یا با زدن متوالی دکمه قرائت که در تصویر مشخص شده قرائت نمایید.
۳. در این کنتورها باید سه مقدار کارکرد را به ترتیب قرائت و به عنوان کارکرد تعرفه ۱، تعرفه ۲ و تعرفه ۳ اعلام نمایید. مقادیر کارکرد و محل قرار گرفتن کد راهنمای قرائت مطابق تصاویر با فلش زرد رنگ مشخص شده است.
۴. کد راهنمای 1.8.1 به معنی تعرفه ۱، 1.8.2 به معنی تعرفه ۲ و 1.8.3 به معنی تعرفه ۳ می باشد.
۵. دو رقم سمت راست مقادیر کارکرد که بعد از ممیز قرار گرفته است ارقام اعشاری است و لازم نیست قرائت شود.
۶. در نهایت شما باید سه مقدار کارکرد را به عنوان تعرفه ۱ (1.8.1)، تعرفه ۲ (1.8.2) و تعرفه ۳ (1.8.3) به شرکت اعلام نمایید.