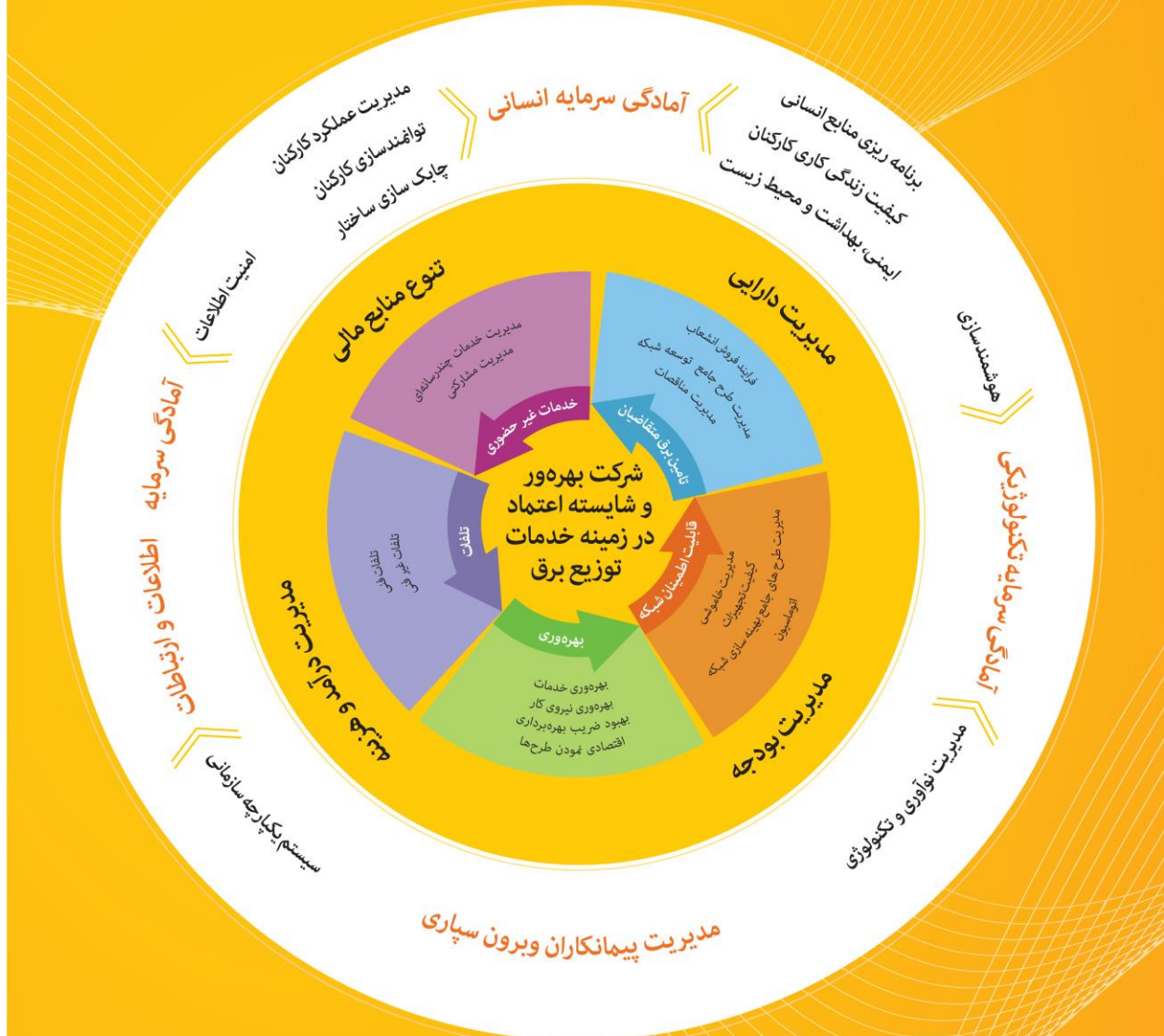




شرکت توزیع نیروی برق تهران بزرگ

## نقشه استراتژیک شرکت توزیع نیروی برق تهران بزرگ

۱۴۰۰ - ۱۳۹۶



شاخص های استراتژیک و اهداف تعیین شده در افق ۱۴۰۰

- SAIDI: ۸۰ دقیقه در سال
- نرخ هزینه های عملیاتی: ۱۷۵ ریال بر کیلووات ساعت
- تلفات شبکه توزیع: ۶ درصد
- درصد ارائه خدمات غیر حضوری: ۱۰۰٪
- زمان تامین برق متقاضیان: شبکه موجود: ۱ روز  
طرح دار: ۴۰ روز